



## Schach

# Schach-Prinz setzt Glanzpunkt

**Bundesliga** Baden-Baden siegt wie immer, Rasmus Svane spielt die schönste Partie.

Von Harald Keilhack

**N**ichts Neues in der Bundesliga – Baden-Baden siegt, Solingen bleibt vorerst noch dran. Dabei war beim 5:3 von Baden-Baden gegen Sfr Berlin sogar ein 4:4 denkbar, die Berliner verschenkten zwei halbe Punkte im Endspiel Das 6½:1½ gegen Forchheim war dann deutlich. Eppingen und Hockenheim konnten beide Bremen schlagen, gegen Emsdetten holte nur Eppingen einen Punkt, Hockenheim verlor.

Die Tabelle: Baden-Baden 16:0, Solingen 15:1, Mülheim, Wiesbaden je 12:4, Eppingen 11:5, Wattenscheid, Trier je 10:6, Emsdetten 9:7, Katernberg, Hockenheim je 8:8, Bremen, Hamburg je 6:10, Berlin 3:13, Forchheim 2:14, Griesheim, Norderstedt je 0:16.

Das Glanzlicht der Runde gelang dem 15-jährigen Rasmus Svane aus der Gruppe der „Prinzen“ des Schachbundes. Er besiegte den starken Engländer Gawain Jones:

**R. Svane (Hamburg) – G. Jones (Sol.)**

Solingen – Hamburg 5½:2½, 3. Brett

Königsindische Verteidigung

1.d4 Sf6 2.c4 g6 3.Sc3 Lg7 4.e4 d6 5.Sf3 0-0

6.Le2 e5 7.Le3 c6 8.d5

Den Normalzug 0-0 führt Weiß nie aus!

8...Sg4 9.Lg5 f6 10.Lh4 c5 11.Sd2 h5 12.h3

Sh6

Übliche Manöver. Jetzt wird Weiß energisch:

13.g4 h:g4 14.h:g4 Sf7 15.Db3 Lh6 16.0-0-0!

Lf4 17.f3 Kg7

Schwarz hat einstweilen seine Stellung wet-

terfest gemacht. Dennoch hat Weiß langfris-

tig die realeren Angriffschancen.

18.Ld3 Th8 19.Se2 Le3 20.Lb1 Lh6 21.Dc3 a6

22.Tdf1 b5 23.f4!

Damit beginnt der konkrete Kampf.

23...b4

Treibt die Dame auf bessere Felder. Interes-

sant war die Abwicklung 23...e:f4 24.S:f4 L:f4

25.L:f6+ D:f6 26.D:f6+ K:f6 27.T:f4 Kg5!

28.T:h8 S:h8 29.Tf8 Sd7 30.T:h8 mit leichtem

weißen Plus.

24.Dg3 e:f4

Sonst folgt g4-g5.

25.S:f4 L:f4 26.D:f4 T:h4

Auf diesen anrühigen Gegenschlag verließ

sich Schwarz. Nach 26...g5 27.L:g5! S:g5

28.T:h8 K:h8 legt 29.e5! die Schleusen frei,

z.B. d:e5 30.Dh2+ Kg8 31.Dh6 Df8 32.Dg6+

Dg7 33.T:f6 mit Gewinnstellung.

27.T:h4 g5

Nun entscheidet ein geradliniger Angriff:

28.Th7+! K:h7 29.e5+ Kg8

Auf das verzweifelte 29...f5 gewinnt 30.Dh2+

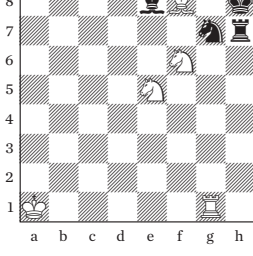
Kg7 31.e6.

30.Dh2 d:e5 31.Lg6 Ta7 32.Se4 f5 33.Dh7+

Kf8 34.L:f7 T:f7 35.Dh8+ Ke7 36.D:e5+ Kf8

37.Dh8+ Ke7 38.d6+ Kd7 39.S:c5+ 1:0

In der 2. Bundesliga verlor Stuttgart mit 2:6 in Viernheim. Da auch die Abstiegs konkurrenz verlor, ist die Lage nicht so aussichtslos. Böblingen gewann 7½:1½ gegen die einmal mehr mit der Ersatzmannschaft angetretenen Schwegenheimer (DWZ-Durchschnitt gut 1800!) und steht jetzt auf Platz zwei: Hofheim 9:3, Böblingen, Viernheim, Baden-Baden II, Untergrombach je 8:4, Mainz 7:5, Bad Mergentheim 4:8, Schöneck, Schwegenheimer je 3:9, Stuttgart 2:10.



**Nr. 4808 Adolf Anderssen**

Leipziger Illustrierte Zeitung 1848

Matt in drei Zügen (5+4)

Lösung Nr. 4807: 1.Lf8! (droht 2.Da1#) L:b2

2.L:h6#, 1...K:b2 2.Da3#.

## Kontakt

### Redaktion Brücke zur Welt

Telefon: 07 11/72 05-12 41

E-Mail: gesellschaft@stz.zgs.de

### Freizeitredaktion

Telefon: 07 11/72 05-12 47

E-Mail: u.hanselmann@stz.zgs.de